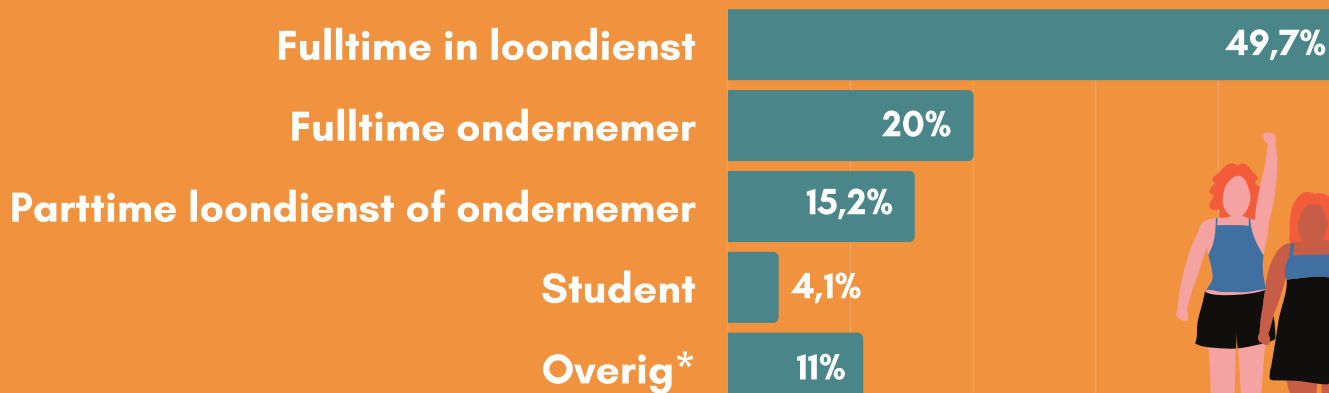


DE IMPACT VAN GRENSOVERSCHRIJDEND GEDRAG OP DE WERKVLOER OP HET WERKZAME LEVEN VAN DE AM COMMUNITY

DE RESPONDENTEN

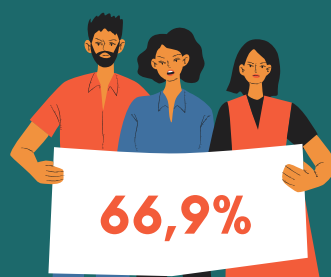


*werkzoekend, (tijdelijk) arbeidsongeschikt, ziektewet

geeft aan blijvend effect te ervaren van het grensoverschrijdende gedrag.



van de respondenten geeft aan in zekere mate bang te zijn om in de toekomst (nogmaals) slachtoffer te worden.

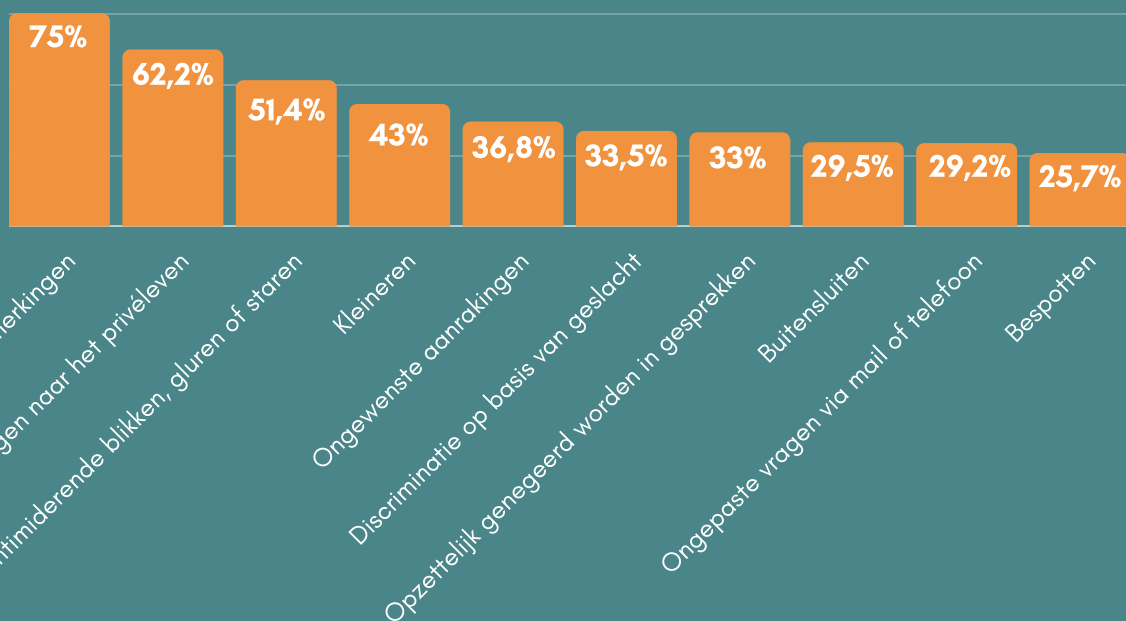


70,9% weet niet (zeker) waar je terecht kunt wanneer je slachtoffer wordt van grensoverschrijdend gedrag.



“ De directeur maakte tijdens de vrijmibo opmerkingen over de borsten van mijn collega. Toen ik er wat van zei kreeg ik een sneer dat ik niet moest zeuren omdat ik jaloers was. Als de directeur dat doet dan kan je nergens terecht. ”

TOP 10 MEEST VOORKOMENDE VORMEN VAN GRENSOVERSCHRIJDEND GEDRAG OP DE WERKVLOER:



“ Ik heb een burn out, mede door een onveilige werksfeer. ”

Ruim 20% van de respondenten heeft zich wel eens ziek gemeld vanwege grensoverschrijdend gedrag.

Het verzuim varieerde van enkele dagen tot maanden, oplopend tot een jaar.

